

Réunion publique Extinction de l'éclairage public

Lundi 19 septembre 2022



Introduction

**Madame Flore THÉROND,
Maire de Florac Trois Rivières**



Réunion publique – extinction de l'éclairage public

Intervention de Martine BOURGADE, Adjointe au Maire

La démarche de la commune de Florac Trois Rivières

Intervention de Christian RAMEAU, Adjoint au Maire

Restitution du résultat de la consultation de la population

Intervention de Richard SCHERRER, Parc national des Cévennes

Les enjeux environnementaux de l'extinction de l'éclairage public

Intervention de Sébastien ROL, SDEE

La mise en œuvre technique de l'extinction de l'éclairage public sur Florac

Échanges – avec la contribution du Major Patrice MEYER, gendarmerie de Florac





La démarche de la Commune de Florac Trois Rivières

La commune de Florac Trois Rivières est engagée depuis 2016, dans une démarche de **modernisation de son éclairage public**.

Accompagnée par le **SDEE**, qui agit pour son compte dans les travaux et la maintenance sur l'éclairage public, et par le **Parc National des Cévennes** dans le cadre de la convention d'application de la Charte. La volonté aujourd'hui d'éteindre l'éclairage public au milieu de la nuit, est le reflet des valeurs que porte la municipalité.





La démarche de la Commune de Florac Trois Rivières

Ces valeurs résident dans la notion de **responsabilité**.

→ **Responsabilité environnementale**

Depuis de nombreuses années les efforts des collectivités, à travers la modernisation de leur éclairage public, amènent à **limiter la pollution lumineuse** et favoriser ainsi un paysage unique et emblématique, notamment la nuit.

*Réserve Internationale de ciel étoilé
Participation au « jour de la nuit »*





La démarche de la Commune de Florac Trois Rivières

Ces valeurs résident dans la notion de **responsabilité**.

→ Responsabilité quant à la vie sur notre territoire

Nous partageons notre environnement avec la faune et la flore présentes sur notre territoire. Nous souhaitons la protéger et nous protéger.

Biodiversité

Qualité de vie, attractivité





La démarche de la Commune de Florac Trois Rivières

Ces valeurs résident dans la notion de **responsabilité**.

→ Responsabilité énergétique

Nous avons fait réaliser des études énergétiques sur tous nos bâtiments (publics, logements), nous prévoyons un **plan de rénovation énergétique** de ceux-ci. L'éclairage public est une source évidente d'économie d'énergie.

*Lozère énergie
Véhicules électriques*





La démarche de la Commune de Florac Trois Rivières

Ces valeurs résident dans la notion de **responsabilité**.

→ Responsabilité financière

L'augmentation du prix de l'énergie et des matières premières nous incite à une rigueur stricte.

Les économies que va permettre l'extinction de l'éclairage public ne suffiront pas à absorber toutes les hausses que nous subissons.

*Équilibre budgétaire menacé
Démarche à long terme*



Restitution de la concertation de la population



Consultation

choix du creneau horaire pour
l'extinction de l'éclairage public

Consultation

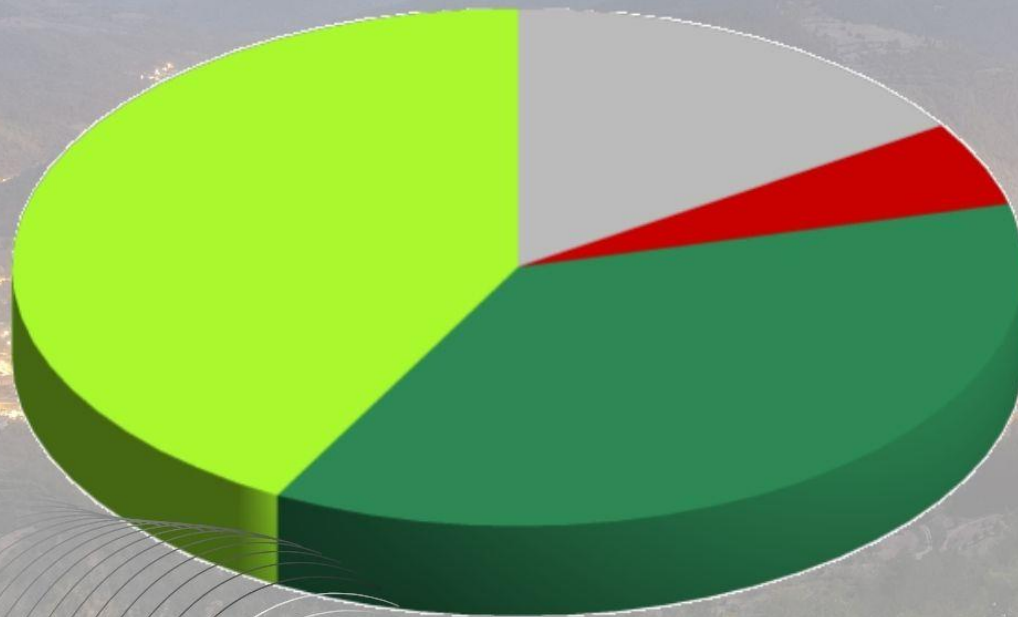
du 15 aout au 15 septembre

108 participants
38 remarques formulées



Les sous-titres automatiques sont disponibles.

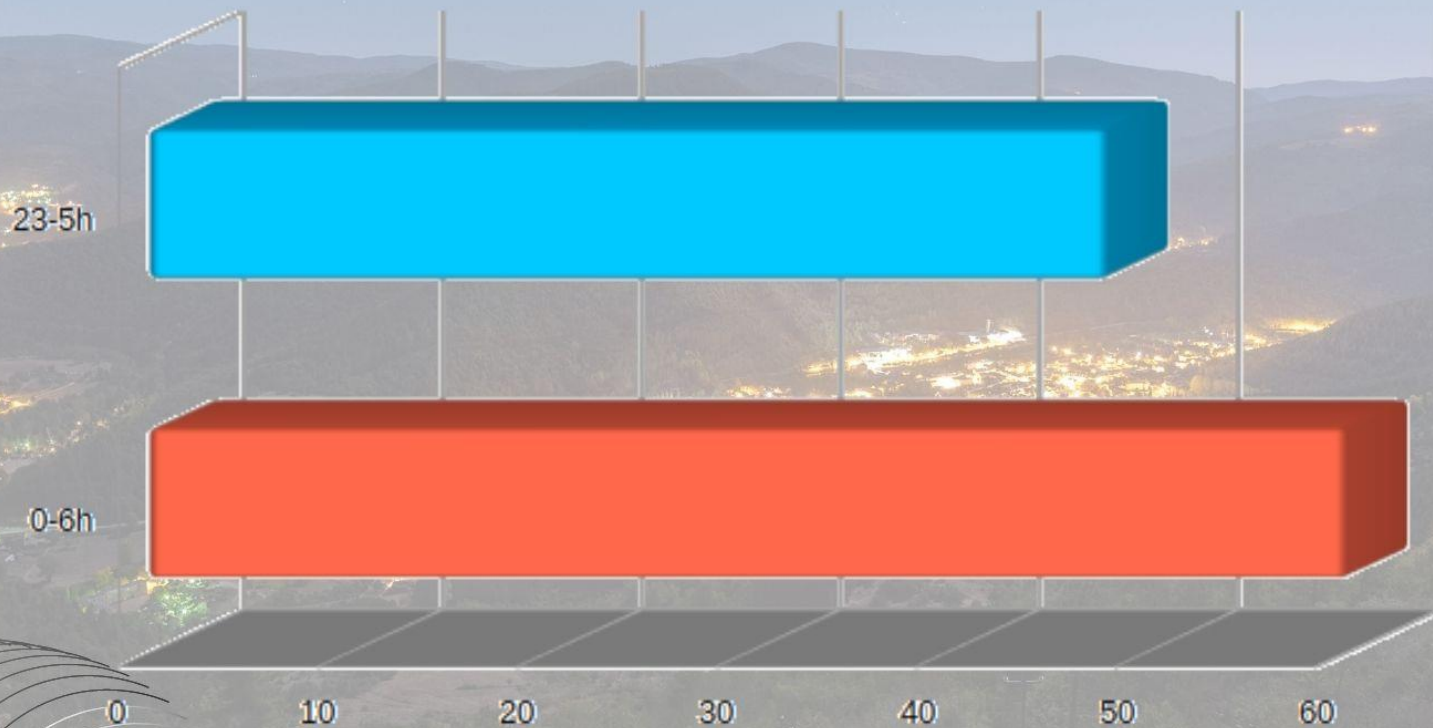
Remarques formulées



- Remarques favorables au projet
- demandes d'un creneau plus large (au moins 23 à 6h)
- Remarques défavorables au projet
- Autres remarques

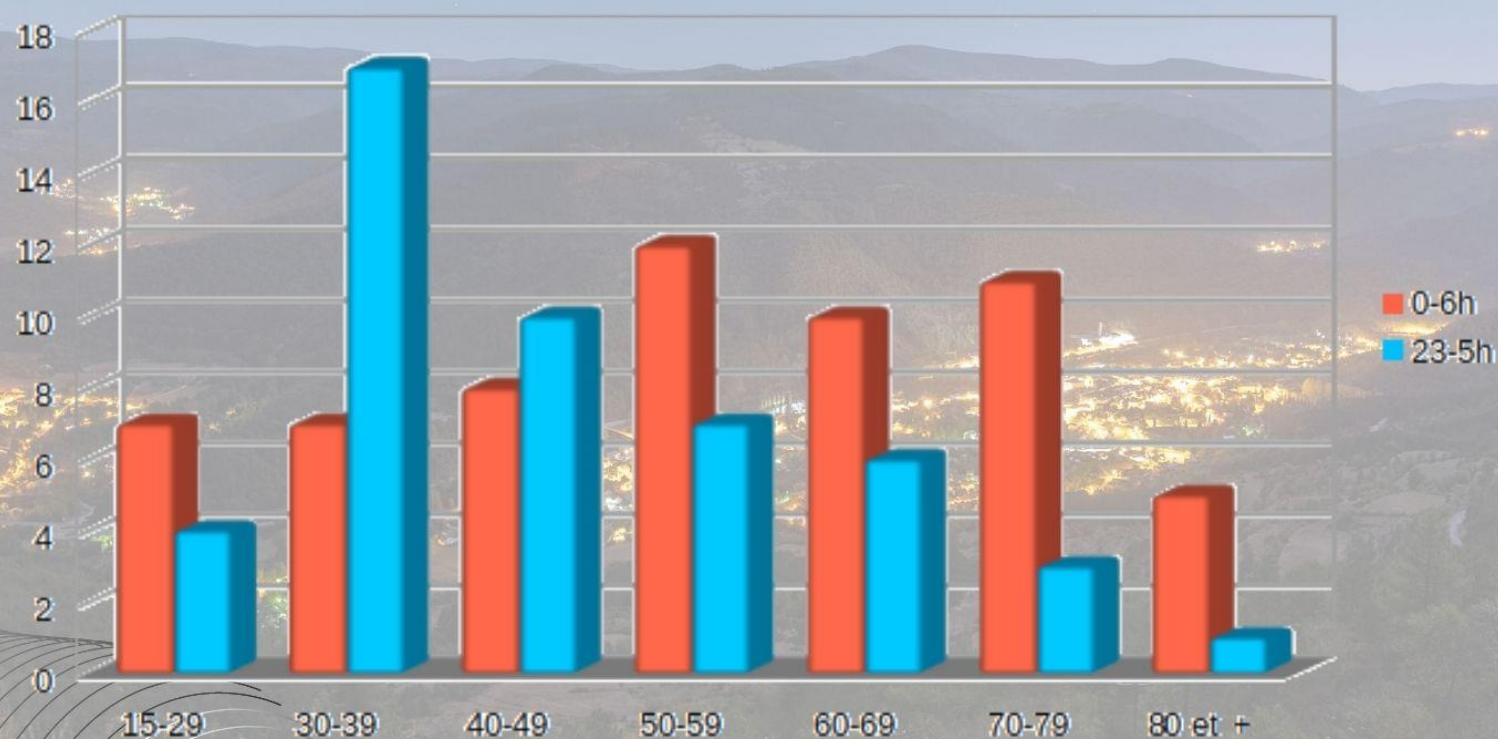
Résultats

Résultat de la consultation : choix du créneau d'extinction



Résultats

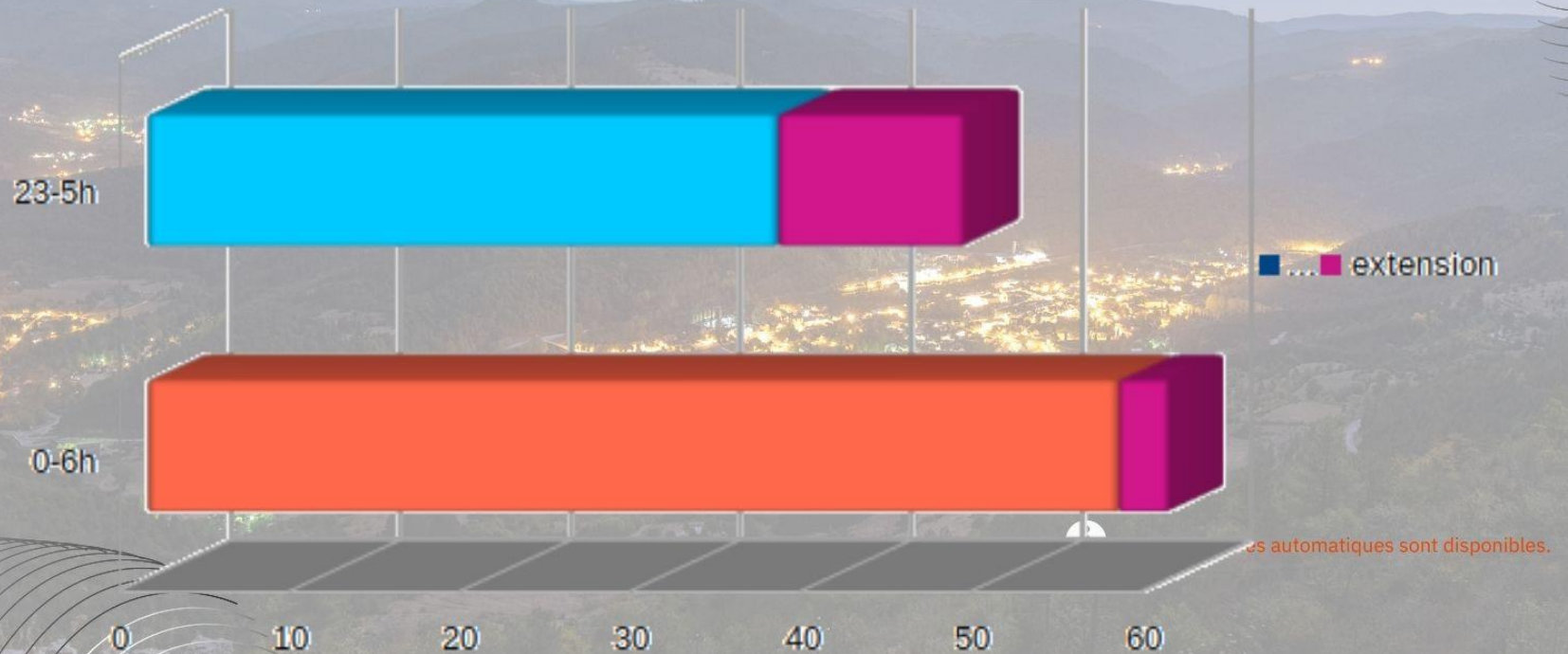
Choix du créneau horaires suivant la tranche d'âge



Résultats

Choix du créneau d'extinction

intégrant les demandes d'extension horaire des créneaux



Communication des résultats

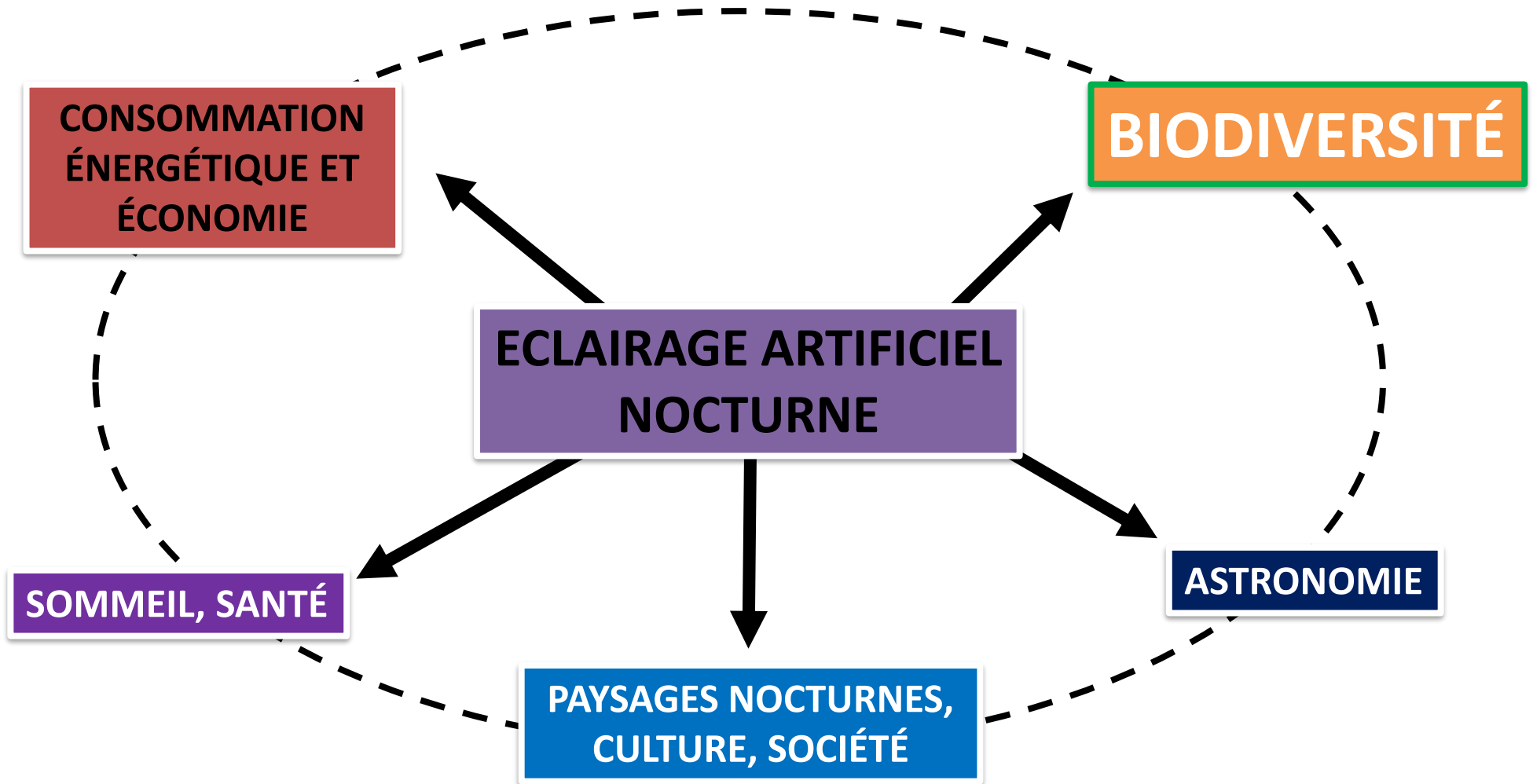
- aux participants
- dans la presse locale
- sur le site de la commune



La Réserve Internationale de Ciel Etoilé du Parc national des Cévennes : outil de reconnaissance et de lutte contre la pollution lumineuse



DIFFÉRENTS ENJEUX



Des enjeux pour la biodiversité

Espèces nocturnes : 30 % des vertébrés et 60 % de tous les invertébrés connus à l'échelle mondiale.

Mammifères : 64 % des mammifères sont actifs la nuit



Quelques grands types d'impacts

- Altère l'orientation des espèces migratrices



- Provoque une mortalité accrue notamment des invertébrés



- Modifie les relations prédateurs-proies

- Modifie l'habitat nocturne des espèces



Falaises au dessus de Millau, avant dépose du système d'éclairage en 2020

Des enjeux énergétiques nationaux et économiques pour les communes

Puissance totale appelée :

1260 MW

une tranche de centrale nucléaire

10 millions de lampes en 2020, 50 % obsolètes, budget pour les communes de 2 Mds € dont 800 M° € pour la consommation électrique

40 % de la facture d'électricité des communes

1992

2013



Évolution de l'éclairage artificiel dans l'ouest de l'Europe. À gauche : 1992 ; à droite : 2013. Source : Image and data processing by NOAA's National Geophysical Data Center. DMSP data collected by US Air Force Weather Agency. Acquisition & Production par La TeleScop

Des enjeux pour la santé



L'hormone du sommeil, la mélatonine, a besoin d'alternance jour nuit pour être fabriquée. Notre cerveau assimile la lumière artificielle (EP et tablettes, ordinateurs) A la lumière du jour. Ce qui perturbe notre sommeil.





**La Réserve
Internationale de
Ciel Etoilé : un
levier pour lutter
contre la
pollution
lumineuse**





Un Label qui reconnaît...

**... Une qualité
exceptionnelle de
ciel nocturne**

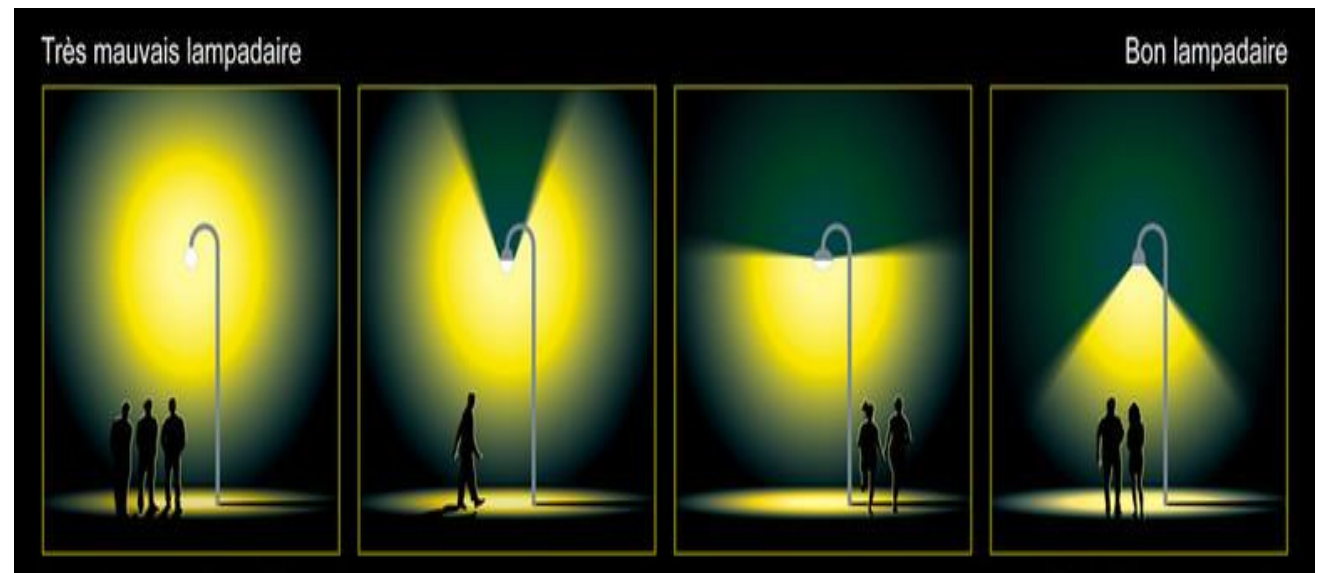
Un Label qui permet...

**... d'engager une
dynamique de réduction
de la pollution lumineuse**

Guide de l'éclairage



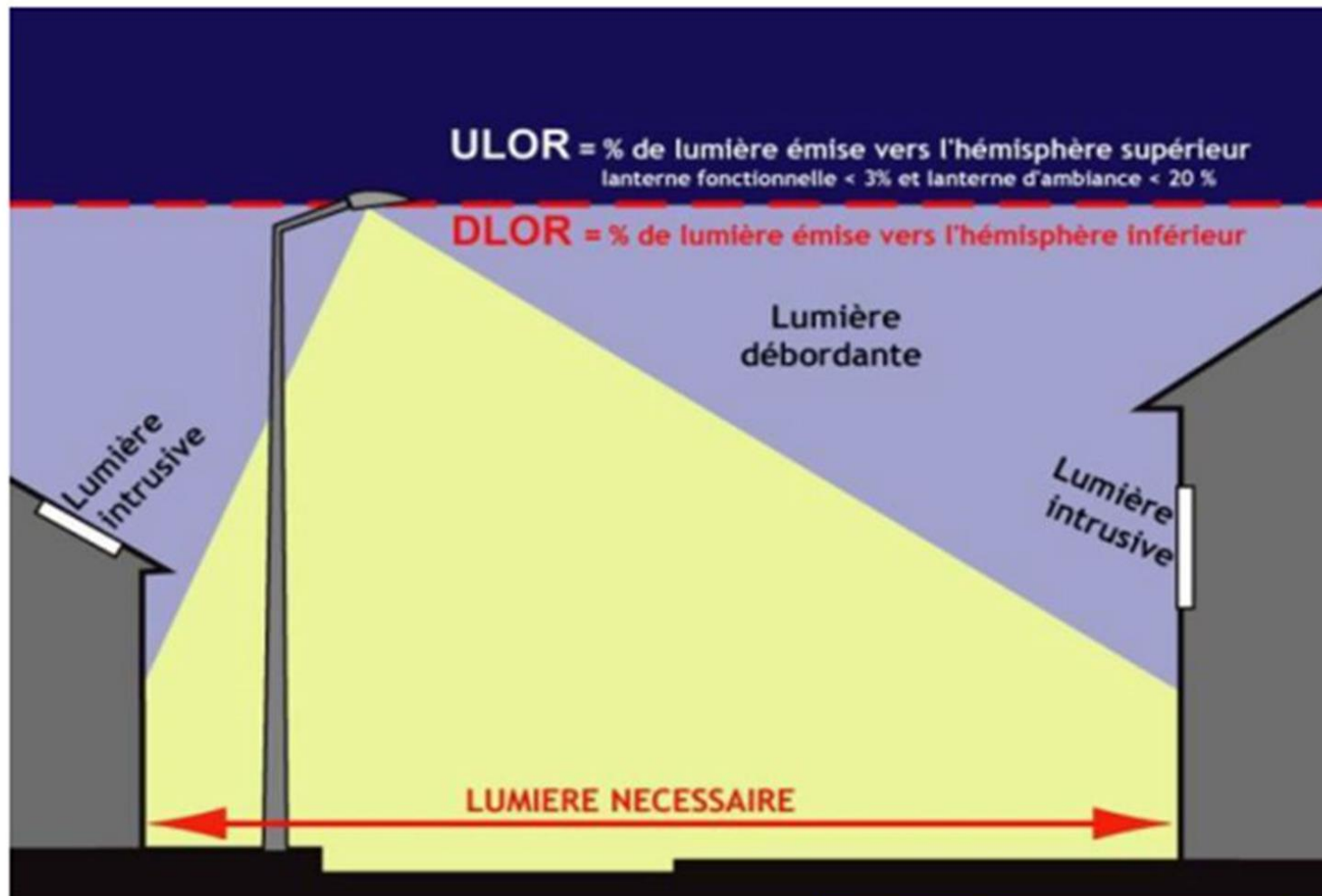
Un projet ambitieux sur sa composante éclairage



- **ULOR $\leq 1\%$**
- **température de couleur : Kelvin**
- **taux de lumière bleue**

EN UN MOT = ECLAIRER JUSTE

l'éclairage public, éclairer « comme il faut »



Un vaste programme de rénovation du parc d'éclairage public



UNION EUROPÉENNE



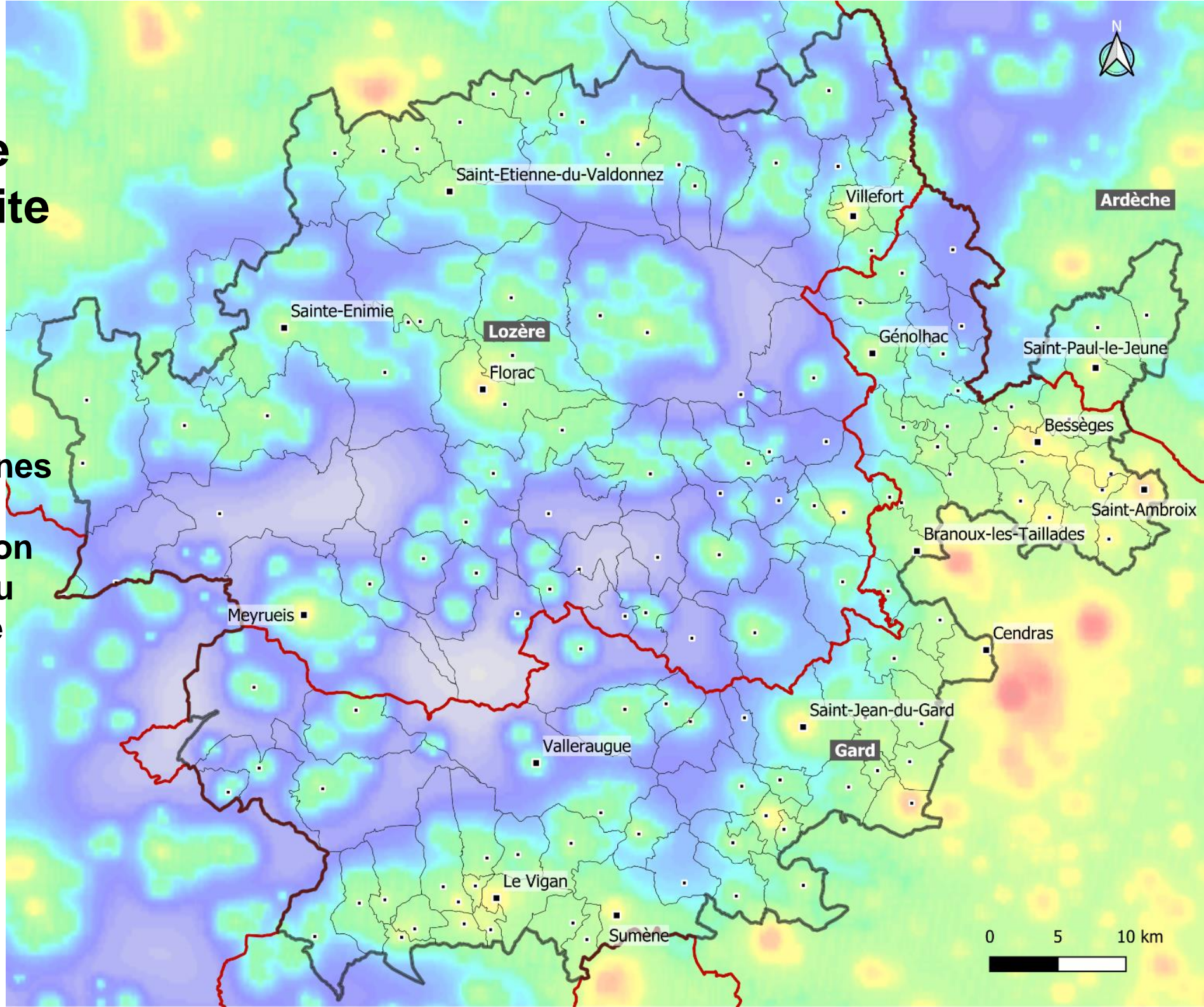
PROJET COFINANCÉ PAR LE FONDS EUROPÉEN DE DÉVELOPPEMENT RÉGIONAL

- **970 000 € mobilisés sur crédits FEDER**
- **Entre 60 et 70% de taux de subvention**
- **Un retour sur investissement de 3 à 5 ans**
- **Une nouvelle tranche de 500 000 € via le plan PR**



Image
satellite
vers
2h00

50
communes
Avec
extinction
totale ou
partielle



Labellisation des prestataires



- > 15 prestataires Esprit Parc National engagés dans la RICE
- Gites, campings
 - Un prestataire de séjour : Azimut Voyage
 - Un gite avec une proposition de soirées astronomie animées par le gestionnaire : Esperelles Hautes



Le projet de la commune de FLORAC

- **Le Syndicat Départemental d'Énergie et d'Équipement de la Lozère**
 - > Gère pour le compte de la commune l'éclairage public



- **Etat du parc sur Florac :**

- > 633 points lumineux et 41 armoires de commande

- **Historiques des travaux :**

- Depuis 2016, il a été remplacé 161 lanternes (environ $\frac{1}{4}$ du parc)

- Avec mise en place d'horloges astronomiques sur l'intégralité des armoires de commandes

Pourquoi réaliser des travaux de modernisation du parc d'éclairage public ?

- **Trois raisons :**

- > Augmentation du coût de l'énergie (facture 2021 EP un peu plus de 45 600€ - sur Florac)
- > Protection de la biodiversité
- > Protection du ciel étoilé



SDEE
de la Lozère

 territoire
d'énergie
LOZERE

- Financements :

- > Florac a pu obtenir des financements du plan de relance géré par le PNC, complété par le SDEE de la Lozère.
- > Le montant des travaux s'élève à 41 157 €, il est subventionné de 62,5% -
- > Changement d'une cinquantaine de lampes
- > Le prévisionnel d'économies : 23 000 €.



- Conclusion :

- > Le prix de l'énergie va continuer à augmenter
- > le travail de remplacement des lanternes énergivores ne suffit pas à compenser les augmentations
- > la coupure de l'éclairage est nécessaire pour préserver les finances de la commune.
- > le travail engagé sur les points lumineux doit se poursuivre (par ex avenue Monestier lanternes en 100w, à remplacer par des lanternes à 50 w)





Une occasion de redécouvrir
les étoiles et l'univers
Voie lactée sur le lac de Barrandon

MERCI

CONTACTS

richard.scherrer@cevennes-parcnational.fr

s.rol@sdee48.fr